



Gestão do Design

**5**

# Identidade e imagem corporativas

Lígia Fascioni  
[www.ligiafascioni.com.br](http://www.ligiafascioni.com.br)



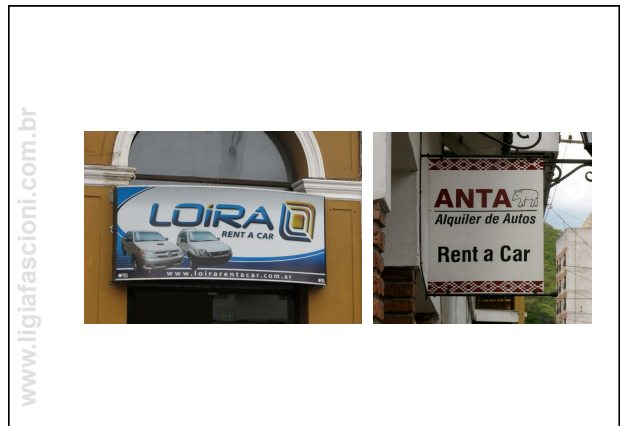
# Hoje

- identidade
- imagem
- reputação
- método GIIC®
- cases

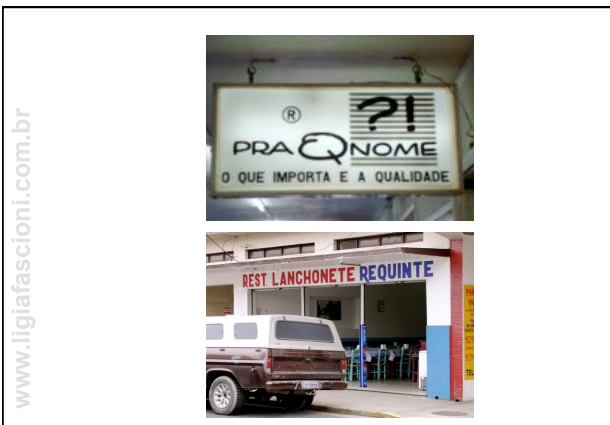


**DESIGNER ATUAL**  
A PUBLICIDADE CERTA AO SEU ALCANCE  
GRÁFICA EXPRESSA TRABALHOS PERSONALIZADOS PLASTIFICAÇÃO XEROX ENCADERNAÇÃO  
Fone/Fax: 269 - 3537 369 - 0407

[www.ligiafascioni.com.br](http://www.ligiafascioni.com.br)



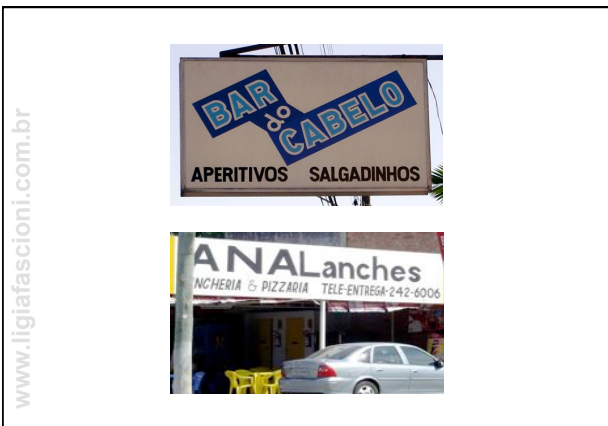
[www.ligiafascioni.com.br](http://www.ligiafascioni.com.br)



[www.ligiafascioni.com.br](http://www.ligiafascioni.com.br)



[www.ligiafascioni.com.br](http://www.ligiafascioni.com.br)



identidade corporativa  
≠  
identidade visual



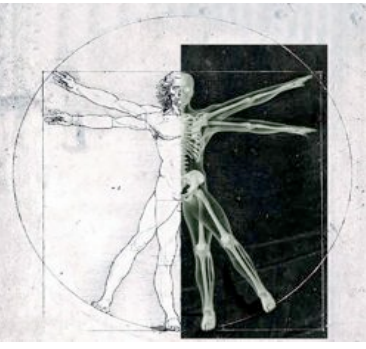
www.ligiafascioni.com.br



### Atenção

Identidade é o que a empresa é, não o que gostaria de ser

www.ligiafascioni.com.br



### Tipos de atributos

- essenciais
- acidentais

www.ligiafascioni.com.br



### Imagem corporativa

- abstração mental
- aparência

www.ligiafascioni.com.br



### Reputação corporativa

- juízo de valor
- comparação entre a imagem e o ideal

www.ligiafascioni.com.br



### Pergunta

Será que o mercado e os executivos vêem a empresa como ela realmente é?

www.ligiafascioni.com.br



### Identities distorted

- interviews with executives
- strategic planning

www.ligiafascioni.com.br



*"Há poucas tarefas mais árduas para uma empresa do que definir sua identidade"*

**Joan Costa**  
*Imagem corporativa del siglo XXI, 2003*

www.ligiafascioni.com.br



### Uma solução

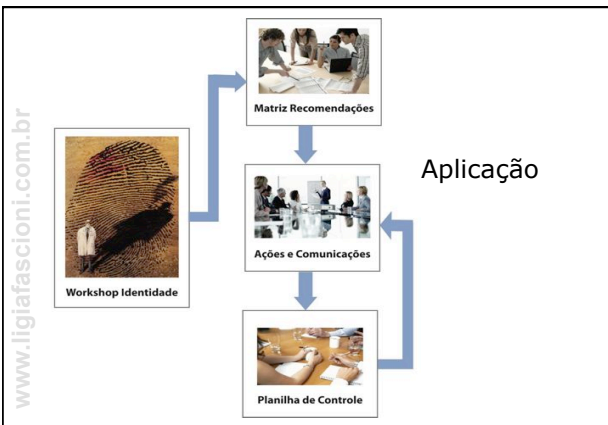
- participation of all collaborators (GIIC® Method)
- group exercises
- consensus in responses
- detection of contradictions and emphases

www.ligiafascioni.com.br

### Gestão Integrada da Identidade Corporativa






www.ligiafascioni.com.br



www.ligiafascioni.com.br

### Matriz de Recomendações

[Exemplo Módulo Visual]

Critério	Identidade	Recomendações
<b>Formas</b> 	Séria e formal, perfeccionista, flexível, jovem, discreta, comedida e forte ligação com a área tecnológica	<ul style="list-style-type: none"> <li>• claras e retas, mostrando seriedade formalidade</li> <li>• adequação a diferentes aplicações</li> <li>• exatas, simétricas, alinhadas</li> <li>• alta pregnância</li> </ul>
<b>Cores</b> 		<ul style="list-style-type: none"> <li>• discretas e frias</li> <li>• tom não muito escuro (excesso de seriedade) nem muito chamativo</li> </ul>
<b>Tipografia</b> Aa Aa 		<ul style="list-style-type: none"> <li>• fontes tipográficas limpas e sem serifas.</li> <li>• não utilizar tipos manuscritos</li> </ul>

www.ligiafascioni.com.br

### Módulo Visual

www.ligiafascioni.com.br

**Identidade visual**

- Critérios de recomendação
  - formas
  - cores
  - tipografia
  - alinhamentos
  - assinaturas

The diagram features a central circle labeled 'Identidade Glic' with various icons around it. An arrow points from this central circle to a larger circle on the left labeled 'Identidade visual', which contains an image of a classical statue. A vertical watermark 'www.ligiafascioni.com.br' is on the left side.

### Módulo Comunicação

www.ligiafascioni.com.br

**Comunicação**

- Interna
- Relações Públicas
- Imprensa
- Propaganda

The diagram features a central circle labeled 'Identidade Glic' with various icons around it. An arrow points from this central circle to a larger circle on the left labeled 'Comunicação', which contains an image of two people talking. A vertical watermark 'www.ligiafascioni.com.br' is on the left side.

### Módulo Pessoas

www.ligiafascioni.com.br

**Pessoas**

- Critérios de recomendação
  - política
  - recrutamento, seleção
  - remuneração
  - treinamento e capacitação
  - ambiência
  - contratos de trabalho
  - planos de carreira
  - benefícios
  - ambiente de trabalho

The diagram features a central circle labeled 'Identidade Glic' with various icons around it. An arrow points from this central circle to a larger circle on the left labeled 'Pessoas', which contains an image of a group of people. A vertical watermark 'www.ligiafascioni.com.br' is on the left side.

### Módulo Ambiente

www.ligiafascioni.com.br

**Ambiente**

- Critérios de recomendação
  - móveis
  - cores
  - iluminação
  - ruído
  - áreas de integração
  - cinco sentidos
  - decoração
  - objetos pessoais

The diagram features a central circle labeled 'Identidade Glic' with various icons around it. An arrow points from this central circle to a larger circle on the left labeled 'Ambiente', which contains an image of an office interior. A vertical watermark 'www.ligiafascioni.com.br' is on the left side.

### Módulo Apresentações

www.ligiafascioni.com.br

**Apresentações**

- Critérios de recomendação
  - template
  - conteúdo
  - imagens
  - atitude do apresentador
  - vestimenta
  - administração do tempo
  - habilidade política/articulação

The diagram features a central circle labeled 'Identidade Glic' with various icons around it. An arrow points from this central circle to a larger circle on the left labeled 'Apresentações', which contains an image of a person presenting. A vertical watermark 'www.ligiafascioni.com.br' is on the left side.

### Módulo Atendimento/Atitude

www.ligiafascioni.com.br

**Atendimento ao cliente**

- Critérios de recomendação
  - recepção
  - telefone
  - e-mails
  - ruído
  - visitas
  - cartões
  - produtos
  - negociação
  - organização
  - relacionamentos
  - hábitos
  - vestimentas
  - brindes
  - comportamento

The diagram features a central circle labeled 'Identidade Glic' with various icons around it. An arrow points from this central circle to a larger circle on the left labeled 'Atendimento ao cliente', which contains an image of a person on a phone. A vertical watermark 'www.ligiafascioni.com.br' is on the left side.

### Módulo Impressos

- Critérios de recomendação
  - conteúdo
  - estrutura
  - fundo/marca d'água
  - tipografia
  - cores
  - fotos
  - papel
  - identificação
  - encadernação
  - cartões de visita

www.ligiafascioni.com.br

### Módulo Web

- Critérios de recomendação
  - conteúdo
  - multimídia
  - compatibilidade
  - diagramação/design
  - anexos
  - cores/tipografia
  - organização
  - usabilidade
  - links
  - notícias
  - relacionamento
  - manutenção evolutiva

www.ligiafascioni.com.br

### Módulo Nome

- Critérios de recomendação
  - significados e associações
  - ortografia
  - idioma
  - siglas/números
  - comprimento das palavras
  - composição
  - eufonia

www.ligiafascioni.com.br

### Módulo Produtos

- Critérios de recomendação
  - conceito
  - forma
  - apresentação/embalagem
  - suporte técnico
  - distribuição
  - materiais/insumos
  - funcionalidades
  - desenvolvimento

www.ligiafascioni.com.br

### Caso 1: Pixon

[Techlab]

- Jovem, responsável, discreta, confiável, corajosa.

www.ligiafascioni.com.br

nov/2003

### Caso 2: Agriness

[Anitec]

- Jovem, comunicativa, curiosa, democrática, avessa a riscos, confiável.

www.ligiafascioni.com.br

dez/2004

### Caso 3: Extersoft

www.ligiafascioni.com.br



- Jovem, cautelosa, comedida, bem-humorada, confiável, criativa.

abr/2005

### Caso 4: AQX

www.ligiafascioni.com.br



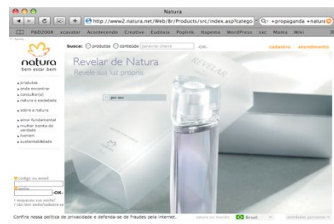
- Versátil, ágil, curiosa, simples, despojada, ambiciosa, clássica.

fev/2006

### [Exemplo 1]



Ética, transparente, sustentável



### [Exemplo 2]



Apple®

www.ligiafascioni.com.br



Bonita, inovadora, funcional

