

## Gestalt e percepção da forma

2



# Gestalt

Lígia Fascioni | [www.ligiafascioni.com.br](http://www.ligiafascioni.com.br)

## A idéia



- Immanuel Kant: **unidade** do ato de percepção
- O cérebro percebe as partes de um todo, mas as **organiza** de maneira original que pode mudar o sentido

[www.ligiafascioni.com.br](http://www.ligiafascioni.com.br)

## Psicologia experimental: Gestalt

[www.ligiafascioni.com.br](http://www.ligiafascioni.com.br)



- Precursor: Von Ehrenfels, filósofo vienense (fins do séc. XIX)
- Início **efetivo**: 1910, em Frankfurt, com Wertheimer, Kohler e Koffka

## O que é Gestalt?

[www.ligiafascioni.com.br](http://www.ligiafascioni.com.br)



- Palavra alemã, sem tradução
- Significa “**integração** das partes em oposição à **soma** do todo”

## Definição de Enrenfels

[www.ligiafascioni.com.br](http://www.ligiafascioni.com.br)



“Se cada um de 12 observadores ouvisse uma nota da melodia, a soma das experiências não corresponderia ao que seria percebido por alguém que ouvisse a melodia toda”

## Para que serve?

[www.ligiafascioni.com.br](http://www.ligiafascioni.com.br)



A Gestalt estuda o **motivo** pelo qual algumas **formas** agradam mais que outras.

## Leis da Gestalt

www.ligiafascioni.com.br



1. Unidade
2. Segregação
3. Unificação
4. Fechamento
5. Continuidade
6. Proximidade
7. Semelhança
8. Pregnância da forma

## 1. Unidade

www.ligiafascioni.com.br

Um único elemento encerra-se em si mesmo ou como parte de um todo



## 2. Segregação

www.ligiafascioni.com.br

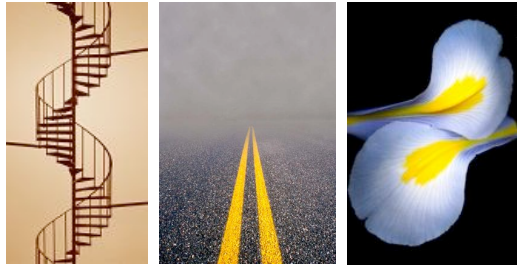
Capacidade perceptiva de separar, identificar, evidenciar ou destacar unidades formais em um todo compositivo ou partes desse todo.



## 3. Unificação

www.ligiafascioni.com.br

Igualdade ou semelhança de estímulos. A unificação ocorre quando há harmonia, equilíbrio, ordenação visual e coerência.



## 4. Fechamento

www.ligiafascioni.com.br

A sensação de fechamento visual é obtida pela continuidade de uma ordem estrutural definida. Não confundir com fechamento físico.



## 5. Continuidade

www.ligiafascioni.com.br

Impressão visual de como as partes se sucedem de modo coerente, sem quebras ou interrupções na sua fluidez visual.



## 6. Proximidade

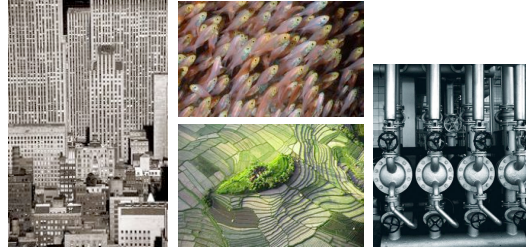
Elementos óticos próximos uns aos outros tendem a serem vistos juntos e constituírem uma unidade.



www.ligiafascioni.com.br

## 7. Semelhança

Igualdade de forma ou cor desperta também a tendência de se construir unidades e estabelecer agrupamentos.



www.ligiafascioni.com.br

## 8. Pregnância da forma

Pregnância é equilíbrio, clareza e unificação visual, rapidez de leitura e interpretação. Mínimo de complicação na organização dos elementos.



[Baixa pregnância]

[Alta pregnância]

www.ligiafascioni.com.br

## 8. Pregnância da forma

Pregnância é equilíbrio, clareza e unificação visual, rapidez de leitura e interpretação. Mínimo de complicação na organização dos elementos.



[Baixa pregnância]

[Alta pregnância]

www.ligiafascioni.com.br

## Exercício 1



Montar um painel de recortes e desenhos cujas imagens evidenciem cada uma das leis da Gestalt.

**Material:** revistas, tesoura, cola, canetas coloridas

www.ligiafascioni.com.br

## Próxima aula



Visita a um shopping center da cidade para desenhar imagens que representem cada lei da Gestalt.

**Material:** lápis, borracha, prancheta, lápis de cor.

**Tarefa:** montar painel em cartolina.

www.ligiafascioni.com.br

## Referências

www.ligiafascioni.com.br



- FILHO, João Gomes. **Gestalt do Objeto, Sistema de Lettura Visual da Forma**. São Paulo: Escrituras, 2000.
- DONDIS, Donis. **Sintaxe da Linguagem visual**. São Paulo: Martins Fontes, 2000.
- Wikipedia. <http://pt.wikipedia.org/wiki/Gestalt>
- **Associated Content**. [www.associatedcontent.com/article/18033/gestalt\\_psychology.html](http://www.associatedcontent.com/article/18033/gestalt_psychology.html)
- Getty Images

