

Gestalt e percepção da forma

3



Conceituação da forma e propriedades

Ligia Fascioni | www.ligiafascioni.com.br

Conceito de forma

www.ligiafascioni.com.br



- Figura ou imagem visível do conteúdo
- Aparência externa
- Feito, configuração, aspecto

Para perceber uma forma...

www.ligiafascioni.com.br



- Deve haver variações, **diferenças** no campo visual.
- Contrastes dos elementos que constituem o objeto.

Propriedades da forma

www.ligiafascioni.com.br



- A forma pode ser um **ponto**, uma **linha**, um **plano** ou um **volume**
- Pode ter configuração **real** ou **esquemática**

O ponto

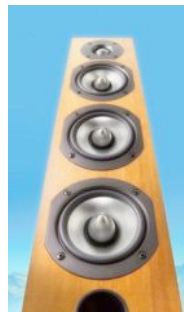
www.ligiafascioni.com.br

- Unidade mais **simples** e irredutivelmente **mínima** de comunicação visual
- O ponto é qualquer elemento que funcione como forte **centro** de atração visual dentro de um esquema estrutural



O ponto

www.ligiafascioni.com.br



A linha

www.ligiafascioni.com.br

- A linha é uma **sucessão** de pontos
- A linha também pode ser definida como um ponto em **movimento**
- A linha delinea, **contorna**, conforma e delimita objetos e coisas



A linha

www.ligiafascioni.com.br



O plano

www.ligiafascioni.com.br

- O plano é uma **sucessão** de linhas
- O comprimento e a largura predominam fortemente em relação à espessura
- Superfícies, fachadas, tecidos, pisos, etc



O plano

www.ligiafascioni.com.br



O volume


www.ligiafascioni.com.br

- O volume é definido como algo que se expressa nas **três dimensões do espaço**
- Pode ser físico ou criado por meio de artifícios e efeitos visuais



O volume

www.ligiafascioni.com.br



Configuração Real

www.ligiafascioni.com.br

- Representação **real** dos objetos
- **Fotografias**, ilustrações e pinturas **figurativas**
- Estátuas, monumentos, produtos



Configuração Real

www.ligiafascioni.com.br



Configuração Esquemática

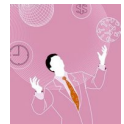
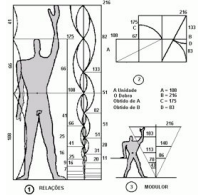
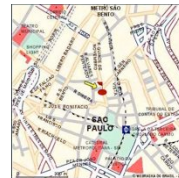
www.ligiafascioni.com.br

- Representação **esquemática** por meio do conceito de esqueleto estrutural



Configuração Esquemática

www.ligiafascioni.com.br



Referências

www.ligiafascioni.com.br



- FILHO, João Gomes. **Gestalt do Objeto, Sistema de Leitura Visual da Forma**. São Paulo: Escrituras, 2000.
- DONDIS, Donis. **Sintaxe da Linguagem visual**. São Paulo: Martins Fontes, 2000.
- JOLY, Martine. **Introducción al análisis de la imagen**. Buenos Aires: la marca, 1999.
- MANGUEL, Alberto. **Lendo Imagens**. São Paulo: Companhia das Letras, 2001.
- OLIVEIRA, Sandra Ramalho. **Imagem também se lê**. São Paulo: Rosari, 2005.
- Getty Images