



# 1. Conceitos

Lígia Fascioni | [www.ligiafascioni.com.br](http://www.ligiafascioni.com.br)

Design: Cultura & Sociedade | Pós-graduação em Inovacao, Design Gráfico, Produto, Moda e Embalagem | SUSTENTARE



## Hoje

- contexto
- conceitos
- lados do cérebro
- atitude e valor
- arquitetura da felicidade
- design do dia-a-dia

[www.ligiafascioni.com.br](http://www.ligiafascioni.com.br)



## Contexto

- formação
- experiência
- atuação profissional

[www.ligiafascioni.com.br](http://www.ligiafascioni.com.br)



## Design

- Projeto
- Conceito
- Estética

[www.ligiafascioni.com.br](http://www.ligiafascioni.com.br)

## Design e engenharia



- *aesthesis*, o que é sensível, que toca os sentidos
- engenharia tem foco no desempenho da máquina; o design, na interação com o humano
- ambos são complementares

[www.ligiafascioni.com.br](http://www.ligiafascioni.com.br)



## Design

- dar forma
- informar

[www.ligiafascioni.com.br](http://www.ligiafascioni.com.br)

## Design e arte...



- Diferenças
  - objetivos
  - concepção
  - intenção/finalidade
  - referências estéticas
  - produção
- Semelhanças
  - origem
  - interações

[www.ligiafascioni.com.br](http://www.ligiafascioni.com.br)

## Modos de abordar um problema



- lado esquerdo do cérebro
- lado direito do cérebro
- cérebro inteiro

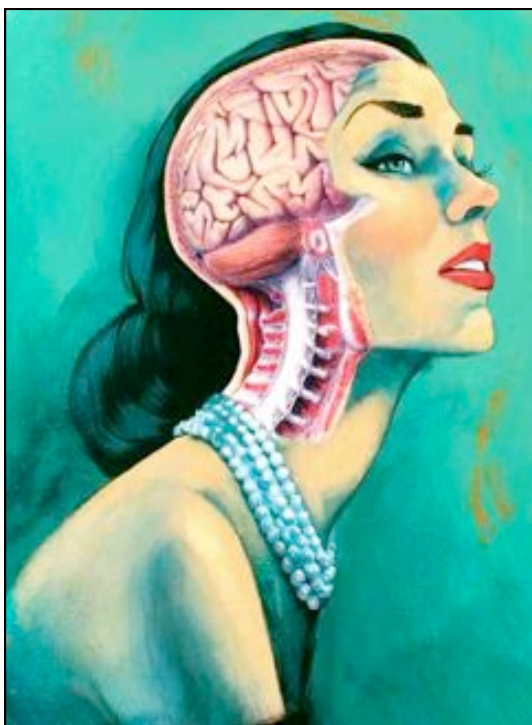
[www.ligiafascioni.com.br](http://www.ligiafascioni.com.br)



## Lado esquerdo

- lógico
- racional
- analítico
- estruturado
- sequencial

[www.ligiafascioni.com.br](http://www.ligiafascioni.com.br)



## Lado direito

- intuitivo
- emocional
- sintético
- contextual
- simultâneo

[www.ligiafascioni.com.br](http://www.ligiafascioni.com.br)



## Seis sentidos da era conceitual



1. Não se restrinja ao funcional, acrescente **design**
2. Não se restrinja ao argumento central, acrescente **história**
3. Não se restrinja ao foco, acrescente **sinfonia**

[www.ligiafascioni.com.br](http://www.ligiafascioni.com.br)

## Seis sentidos da era conceitual



4. Não se restrinja à lógica, acrescente **empatia**
5. Não se restrinja à seriedade, acrescente o **lúdico**
6. Não se restrinja a acumular, acrescente **sentido**

[www.ligiafascioni.com.br](http://www.ligiafascioni.com.br)

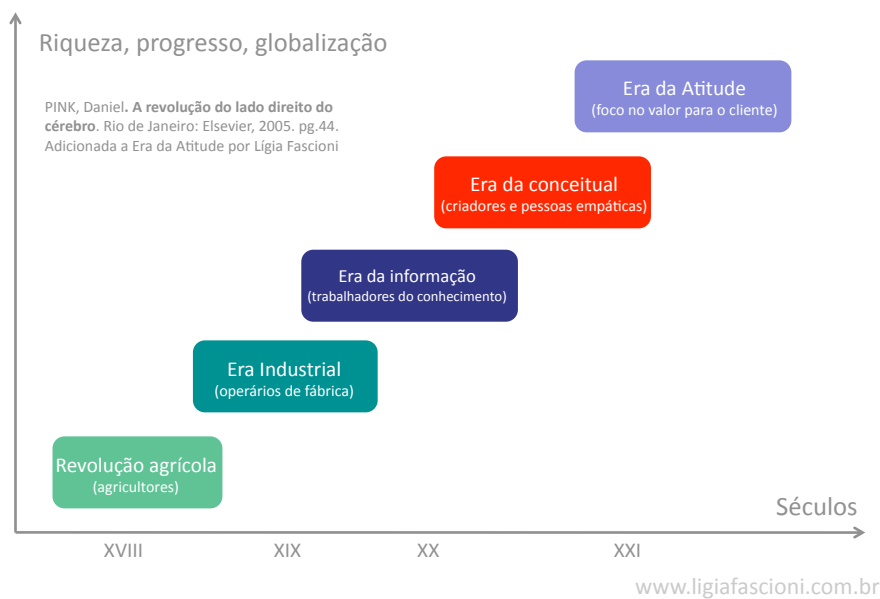
## O paradoxo da torradeira



- função
- significado

[www.ligiafascioni.com.br](http://www.ligiafascioni.com.br)

## Eras desde a revolução agrícola



## Profissional de atitude excelente



- Intenção nas ações (não espontâneo)
- preocupação com entregar valor para o cliente
- proatividade, disciplina, networking, contratos e negociações, colaboração, conduta, comunicação
- preocupação com a sustentabilidade

[www.ligiafascioni.com.br](http://www.ligiafascioni.com.br)

## Tipos de profissional



1. cumpridor de horários
2. personalista
3. comprometido
4. líder

[www.ligiafascioni.com.br](http://www.ligiafascioni.com.br)

A close-up photograph of a person's eye, showing a blue contact lens. The eye is looking slightly to the right. The background is white.

design é...

gerar valor  
**para as  
pessoas**

[www.ligiafascioni.com.br](http://www.ligiafascioni.com.br)

A black and white photograph of a man's face, looking directly at the camera with a wide-eyed, intense expression. He has a thin, curved mustache that extends to the right. The background is white.

Você  
contrataria  
**você?**

[www.ligiafascioni.com.br](http://www.ligiafascioni.com.br)

Marketing é...



[www.ligiafascioni.com.br](http://www.ligiafascioni.com.br)

O público não é um alvo!





## Marketing & Design

- persuasão
- convencimento
- conquista
- contentamento
- fidelidade

[www.ligiafascioni.com.br](http://www.ligiafascioni.com.br)

A silhouette of a person standing on a hill, looking out over a cityscape at sunset. The sky is filled with warm, golden light and clouds. The city skyline is visible in the background, with buildings of varying heights. The overall mood is contemplative and hopeful.

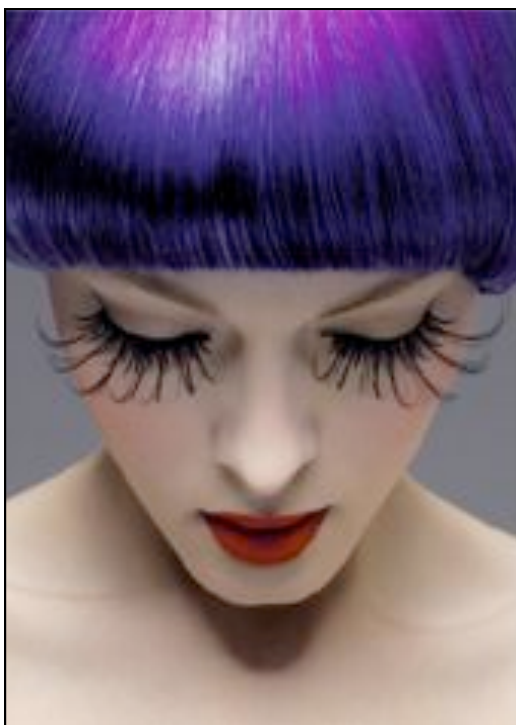
**Século XX**  
A forma segue a função

**Século XXI**  
A forma segue a mensagem

[www.ligiafascioni.com.br](http://www.ligiafascioni.com.br)

*“Não é verdade que o útil é belo. O belo é que é útil. A beleza pode melhorar o modo como as pessoas vivem e pensam”*

Ana Castelli Ferrieri, designer



## Beleza e função

- Estudo no *Montefiore Hospital* (EUA), **gasto com analgésicos 21% menor** em salas de cirurgia com luz natural e bem decoradas. O mesmo vale para enfermarias.
- Estudo da *Georgetown University* indica que as **notas aumentam 11%** em escolas com ambientes agradáveis

[www.ligiafascioni.com.br](http://www.ligiafascioni.com.br)

## Arquitetura da felicidade



- objetos transmitem mensagens
- esculturas mostram que conceitos e sentimentos podem ser transmitidos em madeira e pedra
- pode-se detectar personalidade tanto em fontes tipográficas como em prédios

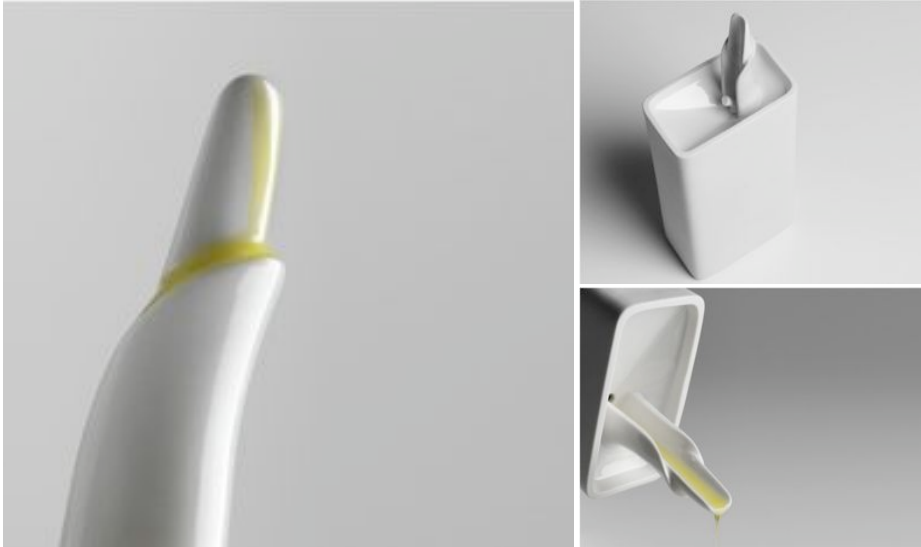
[www.ligiafascioni.com.br](http://www.ligiafascioni.com.br)

## arquitetura da mensagem



[www.ligiafascioni.com.br](http://www.ligiafascioni.com.br)

## objetos intrigantes



[www.ligiafascioni.com.br](http://www.ligiafascioni.com.br)

## objetos intrigantes



[www.ligiafascioni.com.br](http://www.ligiafascioni.com.br)

*“O bom design pode mudar o mundo.  
Infelizmente, o mesmo pode ser dito do  
mau design.”*

Daniel Pink, consultor de negócios



[www.ligiafascioni.com.br](http://www.ligiafascioni.com.br)

## Atividade em grupo



- A equipe foi contratada para projetar uma máquina fotográfica para idosos.
  - Quem é o cliente?
  - Como entregar valor ao cliente?
  - Qual é a função desse objeto?
  - Qual é a mensagem?

[www.ligiafascioni.com.br](http://www.ligiafascioni.com.br)

## Referências



- PINK, Daniel H. **A revolução do lado direito do cérebro**. Rio de Janeiro: Elsevier, 2005.
- FLUSSER, Vilém. **O mundo codificado: por uma filosofia do design e da comunicação**. São Paulo: Cosac Naify, 2007.
- NORMAN, Donald. **Design emocional: porque adoramos (ou detestamos) os objetos do dia-a-dia**. São Paulo: Rocco, 2008.
- BOTTON, Alain. **A arquitetura da felicidade**. Rio de Janeiro: Rocco, 2007.

[www.ligiafascioni.com.br](http://www.ligiafascioni.com.br)

## Imagens



- James Quantz Jr [1]
- Thomas Allen [2]
- Phillip Toledano [3]
- Philippe Stark [4]
- Bruno Passo [5]
- Topoware [6]
- Marcel Duchamp [7]
- Crosett [8]
- Fernando Vicente [9,10]
- Hans Pollner [13]
- Izo Breteniya [15]
- Ryan Robinson [17,32]
- Jack Vettriano [18]
- Cicio Barroso [19]
- Salvador Dali [20]
- Ingres [21]
- 1000worth.com [22]
- Gustav Klimt [23]
- Mana Bernardes [25]
- Robert Jaso [26]
- [www.culdesac.es](http://www.culdesac.es) [29]
- Ross Lovegrove [30]
- TonyHnojcik [31]
- Peter Lippmann [34]

[www.ligiafascioni.com.br](http://www.ligiafascioni.com.br)